

Informativo Ambiental



Pequena Central Hidrelétrica e Linha de Transmissão
MOINHO – Abril/2017



LIXO DOMICILAR

Lixo é todo material descartado pelo ser humano. Com o aumento dos problemas ambientais o lixo começou a ter um destino e tratamento próprios.

O lixo **domiciliar** ou **residencial** é todo tipo de resíduo gerado pelos habitantes das residências, que podem ser materiais orgânicos (restos de alimentos, madeira, dejetos humanos) ou inorgânicos (as embalagens, os vidros, os papéis).

A coleta de lixo domiciliar é realizada pelo serviço público de limpeza. Os lixos são levados nos locais denominados de aterros sanitários.



Ainda que seja realizada uma preparação do solo, os aterros sanitários poluem diretamente o solo, o ar e as águas. Por esse motivo, é extremamente importante que as pessoas separem os resíduos, visto que muitos materiais demoram anos, décadas ou séculos para se decomporem no solo (plásticos, vidros, alumínio, etc).



Informativo Ambiental



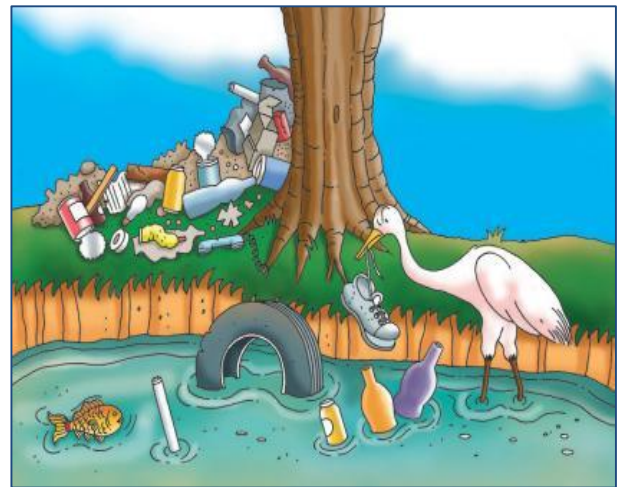
Pequena Central Hidrelétrica e Linha de Transmissão
MOINHO – Abril/2017



IMPACTOS NEGATIVOS NO MEIO AMBIENTE

A questão do lixo está diretamente ligada ao desenvolvimento da população, vinculada ao incentivo do consumo, pois muitas vezes adquirimos coisas que não são necessárias, e tudo que consumimos produz impactos.

Nesse sentido, vale lembrar que a poluição gerada pelos tipos de lixo tem causado diversos **impactos negativos no meio ambiente.**



Além de causarem a poluição visual e mal cheiro, esses resíduos poluem a água, o solo e colocam os animais em risco, já que eles podem se ferir em materiais cortantes ou mesmo ingerir os materiais descartados de forma indevida na natureza.

